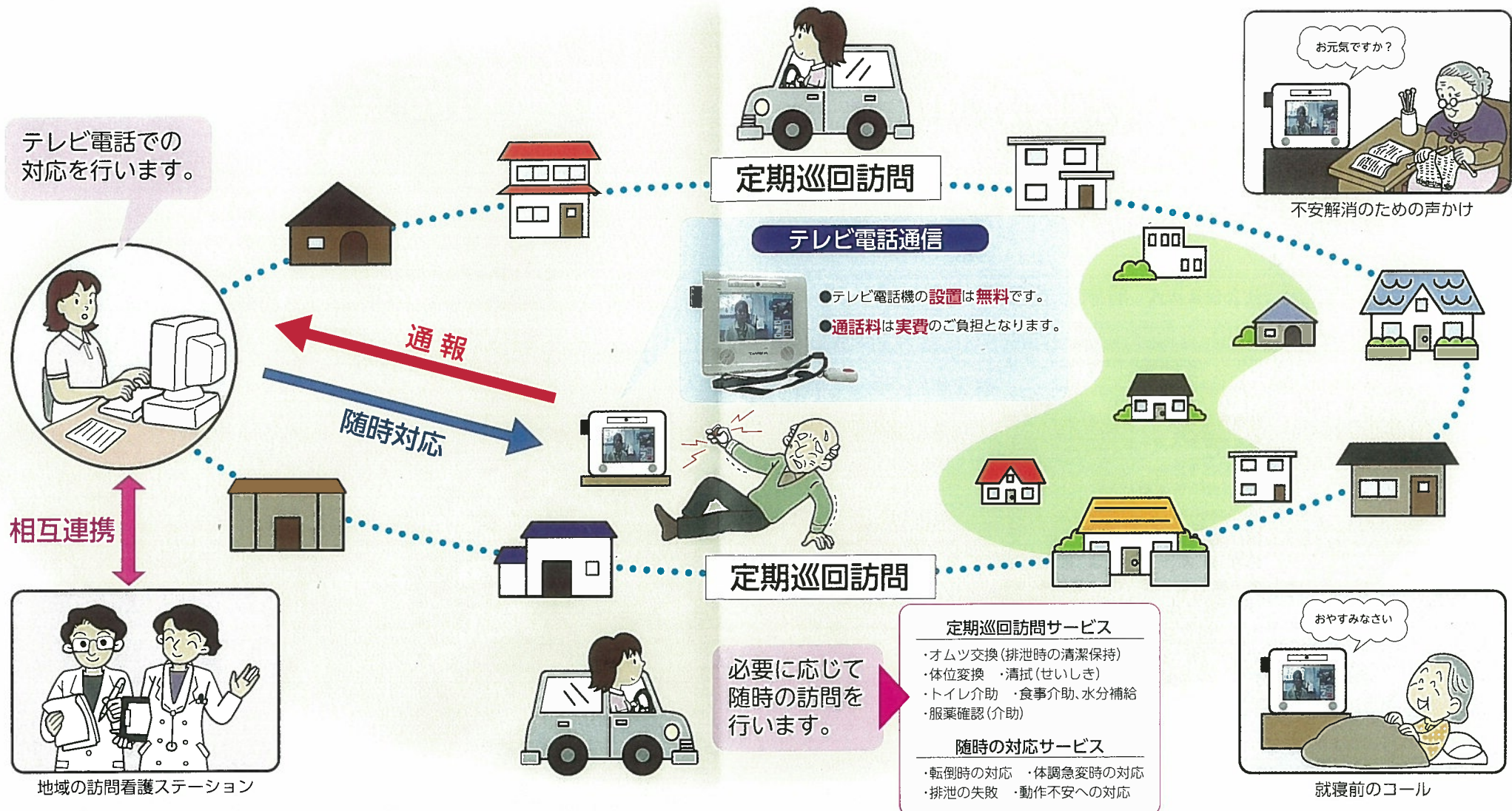


テレビ電話による24時間365日の安心サービス



サービスの特徴

24時間体制で、利用者の心身の状況に応じて、入浴、排泄、食事等の介護、その他の日常生活上で必要なサービスを利用者の生活リズムにあわせた適切なタイミングで柔軟に提供します。短時間の定期巡回訪問に加え、随時の対応を致します。また介護、看護サービスを一体的に提供します。

利用できる方

- 要介護1～5と認定されている方で、
- ・重度者を始めとした、身体介護サービスを中心とした1日複数回サービスの必要な方
 - ・在宅生活に不安のある方