

社会福祉法人 射水万葉会

射水万葉苑本町サポートセンター



底なしの親切

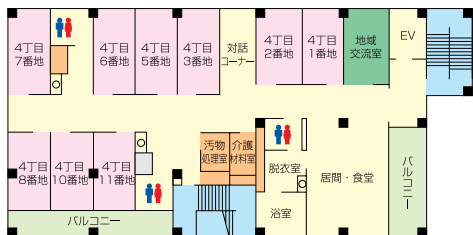
笑顔 やさしさ ふれあい



射水万葉苑本町サポートセンターの理念

底なしの親切

射水万葉苑本町サポートセンターでは、みなさんが住み慣れた地域で安心して暮らせる地域づくりの実現を目指します。この『射水万葉苑本町サポートセンター』は複数の地域密着型サービス事業を通じ、総合的に福祉活動を展開し、豊かな地域づくりに貢献することを願いとしています。

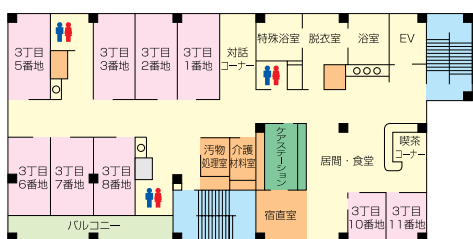


4F ● 認知症対応型共同生活介護

認知症対応型共同生活介護 TEL 0766-83-7070

高齢者の方々が「安心と安全」できる生活環境を提供し、個人の自由・プライバシーを尊重し、各居室は全室個室になっています。入居者の方の身体状況・性格など個性や尊厳、過去の貴重な経験に合わせて、料理が好きな方は、介護スタッフと一緒に料理をしたり、洗濯が好きな方は洗濯を手伝っていただいたり、習字の好きな方は習字をと「その人らしいライフスタイル」で過ごしていただけます。

定員 9名 利用日時 年中無休

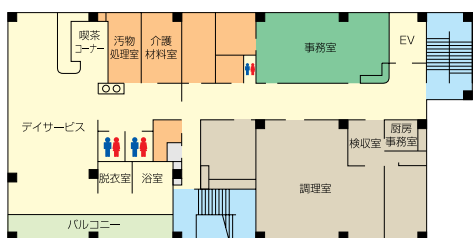


3F ● 小規模多機能型居宅介護

小規模多機能型居宅介護 TEL 0766-83-7070

『通い』を中心として、要介護者の態様や希望に応じて、随時『訪問』や『泊まり』を組み合わせたサービスを提供し、在宅での生活継続を支援します。その人らしい生活ができる事を基本とし、今日一日をどう過ごしたいかに応じて柔軟に対応し支援します。

登録定員 25名 利用日時 年中無休



2F ● 認知症対応型通所介護
● 居宅介護支援事業
● 配食サービス

認知症対応型通所介護 TEL 0766-83-7072

定員12名という少人数で、認知症などの方を対象に、ご自宅まで送迎し、健康チェック・入浴・食事・機能訓練・レクリエーションなどのサービスを提供し、自立支援、社会的孤立感の解消などを図ります。

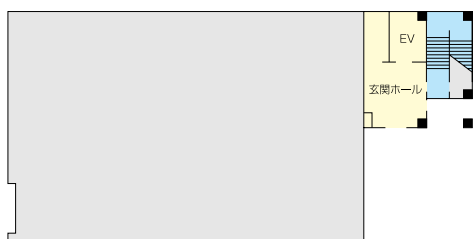
定員 12名 利用日時 年中無休 午前8時～午後5時

居宅介護支援事業 TEL 0766-83-7272

介護保険サービスを受ける方々のご相談に応じます。介護保険申請から要介護認定者が介護サービスをうけるためのケアプラン作成や、介護保険外の福祉についてのご相談も対応します。

利用日時 年中無休（12月30日～1月3日までの年末年始は休みです）
午前8時30分～午後5時30分

内容 (1) 介護の悩みや在宅介護に関する相談
(2) 要介護認定の申請相談
(3) 要介護者に対する介護サービスの利用調整およびケアプラン作成
(4) 各種福祉サービスの情報提供等



1F

配食サービス TEL 0766-83-7070

本町サポートセンターでは、治療食や嚥下食などを提供しています。この食事を地域にお住まいの皆様にも役立てていただこうと、配食サービスを行っています。

配達時間 朝食 7:40～8:00 昼食 11:50～12:30 夕食 17:50～18:30
回収時間 朝食 14:00～16:00 昼食 14:00～16:00 夕食 翌日14:00～16:00
値段 普通食・嚥下食 …… 朝食 380円 / 昼食・夕食 各500円
治療食（腎・糖） …… 朝食 480円 / 昼食・夕食 各600円
3食（朝・昼・夕） 365日の配食サービスです。

入浴

浴室を4室完備しています。2Fは陶器風呂、3・4Fは檜風呂。特殊浴室は、専用の車椅子のまま入浴していただけます。

食事

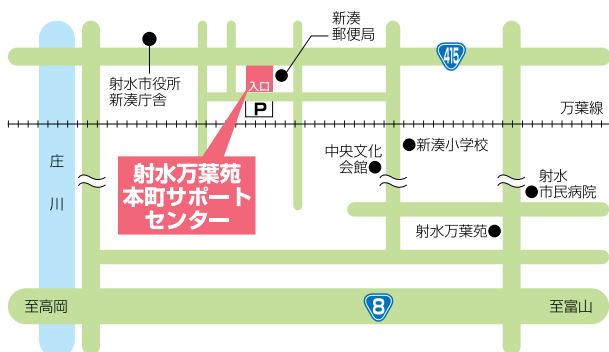
管理栄養士のもと、調理員が地元中心の食材で食事を提供いたします。

屋上菜園

利用者の皆さんと季節の野菜・ハーブを栽培・収穫し、皆で料理してお昼やおやつの時間に旬の野菜・ハーブを味わいます。

バルコニー

日当たりの良い南側にバルコニーを設け、ベンチに座って景色を眺めながらゆっくりとした時間を過ごしていただけます。



社会福祉法人 射水万葉会 射水万葉苑本町サポートセンター

(社)いみず野農協会館内
〒934-0011 富山県射水市本町3丁目17番8号
TEL0766-83-7070 FAX0766-83-0022

- 認知症対応型共同生活介護
- 小規模多機能型居宅介護
- 認知症対応型通所介護
- 居宅介護支援事業
- 配食サービス